

## Teknik Analiz

22 Mayıs 2026

	Destek-1	Destek-2	Destek-3	Direnç-1	Direnç-2	Direnç-3
<b>BIST100</b>	12.800	12.630	12.500	13.240	13.350	13.500
<b>X30YVADE</b>	14.400	14.280	14.200	14.970	15.100	15.200
<b>EUR/USD</b>	1.1590	1.1570	1.1550	1.1640	1.1660	1.1690
<b>GBP/USD</b>	1.3410	1.3390	1.3360	1.3450	1.3470	1.3500
<b>XAUUSD</b>	4.490	4.470	4.440	4.560	4.590	4.620
<b>GLDGR</b>	6.630	6.600	6.570	6.690	6.730	6.760
<b>XAGUSD</b>	76.50	76.20	75.80	77.40	77.70	78.00
<b>XAGTRY</b>	3480	3460	3440	3540	3560	3600
<b>XPTUSD</b>	1940	1920	1900	1990	2010	2030
<b>XPTTRYGR</b>	2860	2840	2820	2910	2940	2960

ING Yatırım  
Ekonomik Araştırmalar  
ve Piyasa Stratejileri  
Direktörlüğü

Tel: 0212 367 70 00  
[masb@ingyatirim.com.tr](mailto:masb@ingyatirim.com.tr)

### BIST100

BIST-100 endeksi teknik olarak incelediğimizde, Fibonaci %38,2'lik dilime tekabül ettiği 13.236 seviyesi kritik bir eşik olarak takip edilebilir.

Teknik olarak bakıldığında, endeks fiyatlamada davranışlarında bu seviyenin altında kalıcılık sağlanması durumunda kısa vadede 12.800-12.630 ve 12.500 destek seviyeleri olarak izlenebilir.

Olası bu seviyenin üzerine geçilmesi ve kalıcılık sağlanması durumunda ise kısa vadede 13.240-13.350 ve 13.500 direnç seviyeleri olarak takip edilebilir.



### X30YVADE

Haziran ayı endeks vadeli işlem sözleşmesini, teknik olarak incelediğimizde, 200 günlük ağırlıklı hareketli ortalamanın tekabül ettiği 14.965 seviyesi psikolojik bir eşik olarak takip edilebilir.

Bu seviyenin altında kalıcılık sağlanması durumunda kısa vadede 14.400-14.280 ve 14.200 destek seviyeleri olarak izlenebilir.

Olası, bu seviyenin üzerine geçilmesi ve kalıcılık sağlanması durumunda ise kısa vadede 14.970-15.100 ve 15.200 direnç seviyeleri olarak takip edilebilir.



EUR/USD



GBP/USD



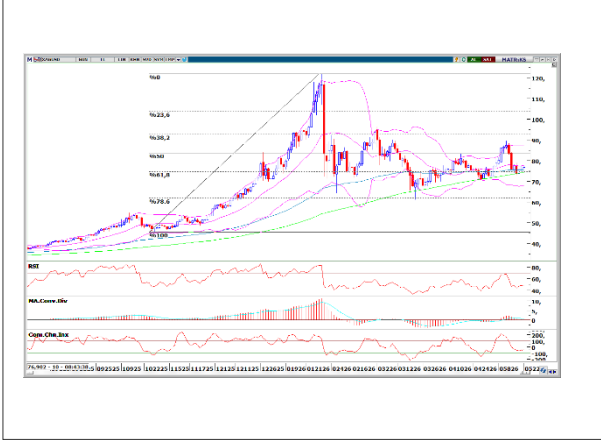
XAUUSD



GLDGR



## XAGUSD



## XAGTRY



## XPTUSD



## XPTRYGR



\*Grafik ve veriler için kaynak: Matriks



*“Burada yer alan yatırım bilgi, yorum ve tavsiyeleri yatırım danışmanlığı kapsamında değildir. Yatırım danışmanlığı hizmeti, yetkili kuruluşlar tarafından kişilerin risk ve getiri tercihleri dikkate alınarak kişiye özel sunulmaktadır. Burada yer alan yorum ve tavsiyeler ise genel niteliktedir. Bu tavsiyeler mali durumunuz ile risk ve getiri tercihlerinize uygun olmayabilir. Bu nedenle, sadece burada yer alan bilgilere dayanarak yatırım kararı verilmesi beklentilerinize uygun sonuçlar doğurmayabilir. ING Yatırım Menkul Değerler A.Ş. Araştırma ve Strateji Bölümü tarafından sadece bilgi amaçlı olarak hazırlanmış olan bu rapor, hiçbir şekilde bir yatırım önerisi veya herhangi bir yatırım aracının doğrudan alımına veya satımına dair bir teklif veya referans olarak alınmamalıdır. Geçmiş performans takip eden dönem için bir göstere değildir. Bu raporda sunulan bilgilerin yayım tarihi itibarıyla yanlış/yanıltıcı olmamasına özen gösterilmiş olmasına karşın, ING Yatırım Menkul Değerler bilgilerin doğru ve tam olmasından sorumlu değildir. Bu raporda yer alan bilgiler herhangi bir uyarı yapılmadan değişebilir. ING Yatırım Menkul Değerler ve çalışanlarının bu raporda sunulan bilgilerin kullanılmasından kaynaklanabilecek doğrudan ve/veya dolaylı zararlardan ötürü sorumluluğu bulunmamaktadır. Raporun, telif ve diğer hakları saklıdır; herhangi bir amaçla ING Yatırım Menkul Değerlerin izni olmadan raporun tamamı veya bir kısmı başka bir yerde yeniden yayımlanamaz, dağıtım yapılamaz.”*

